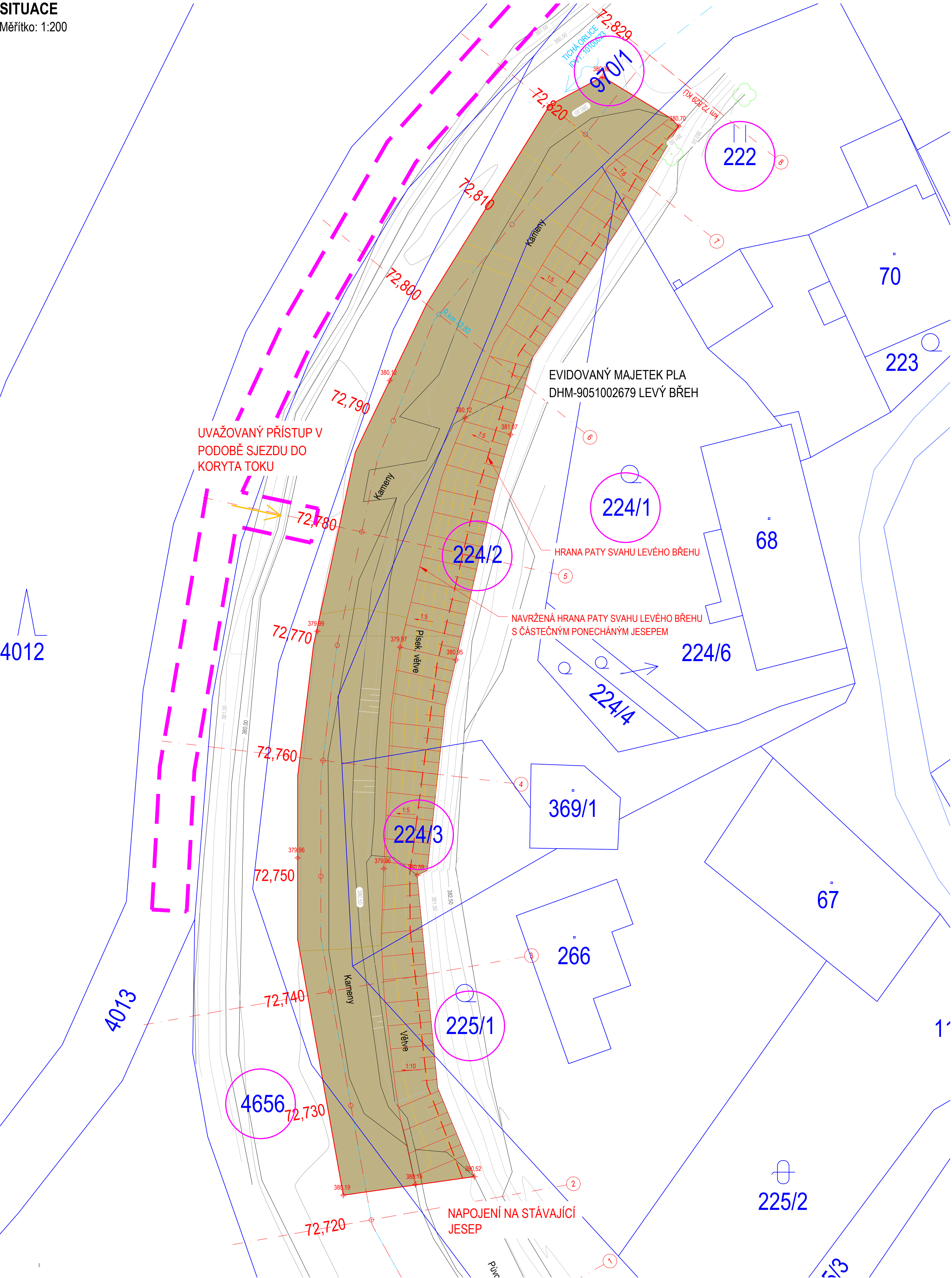
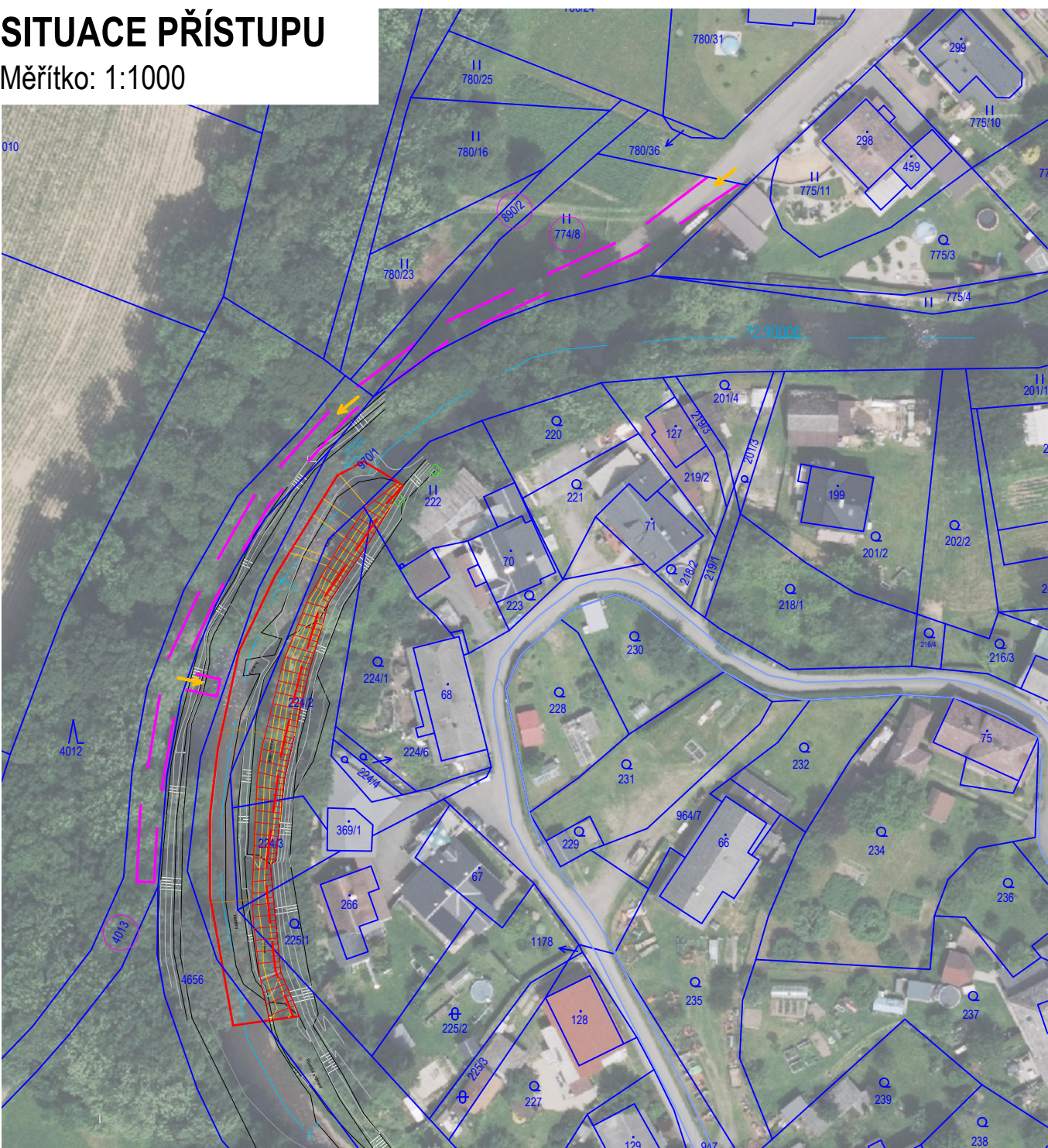


SITUACE STAVBY - VERMĚŘOVICE

SITUACE  
Měřítko: 1:200



SITUACE PŘÍSTUPU  
Měřítko: 1:1000



- LEGENDA:**
- Hrany stávajícího stavu
  - Hrany návrhu
  - Vrstevnice stávajícího stavu po 0,5 m
  - Vrstevnice návrhu po 0,2 m
  - Osa stávajících vodního toku
  - Hranice parcel dle Katastru nemovitostí
  - 3052 Číslo parcel dle KN
  - Uvažovaný přístup na stavbu
  - Plocha odtěžení sedimentu
  - Hrana paty levého břehu
  - Pozemky zasaženy stavbou

**PARAMETRY STAVBY:**

Celková plocha odtěžení: 1100 m<sup>2</sup>  
Objem odtěžení: 490 m<sup>3</sup>

Celkový objem sedimentu v korytě toku: 590 m<sup>3</sup>  
Ponechaná část sedimentu v jesepe: 100 m<sup>3</sup>

revize	popis	datum	schválí
01			
02			
03			
04			
05			

 <b>STATING s.r.o.</b> Jižní 870/2, Slezské Předměstí, 500 03 Hradec Králové provozovna: Kostelecká Lhota 100, 517 41 Kostelec nad Orlicí T: +420 494 321 231, E: stating@stating.cz, W: www.stating.cz			Autorizace:	
Investor: Povodí Labe, s.p., Víta Nejedlého 951/8, 500 03 Hradec Králové				
Hlavní projektant:	Ing. Jiří Kaplan			
Vypracoval:	Ing. Aleš Hejtmán			
Kontroloval:	Ing. Jiří Kaplan		Paré č.:	
Kraj: Pardubický	K.ú.: Verměřovice	Č.zakázky: 061 - 071	Počet A4:	6
Akce: TICHÁ ORLICE, ČERMNÁ - VERMĚŘOVICE, ODSTRANĚNÍ NÁNOSŮ PO POVODNÍ - ZPRACOVÁNÍ PD 104 - TICHÁ ORLICE, VERMĚŘOVICE - LETOHRAD, ODSTRANĚNÍ NÁNOSŮ V Ř.KM 65,300-72,800			Datum:	5/2025
Název části: SITUACNÍ VÝKRESY			Změna:	-
Příloha: SITUACE STAVBY- 104_VERMĚŘOVICE			Stupeň:	ZDSP
			Část:	C
			Č.přílohy:	C.4
			Měřítko:	1:200,1000